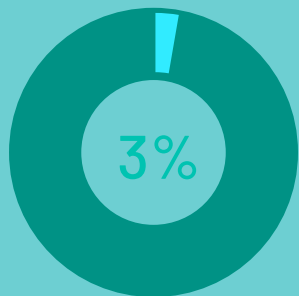
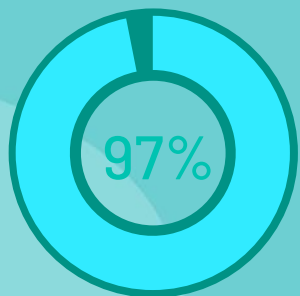


# Acqua

**71% DELLA SUPERFICIE DEL NOSTRO PIANETA**



**MENO DELL' 1% DISPONIBILE PER TUTTA LA VITA SULLA TERRA**

# L'ACQUA GIOCA UN RUOLO IMPORTANTE NELLE NOSTRE VITE

IN 24 ORE LA MAGGIOR PARTE DELLE PERSONE CONSUMA CIRCA 3000 LITRI DI ACQUA:



4.4%  
per le industrie



3.6%  
per il consumo idrico  
dell'umanità



92%  
per l'agricoltura

---

SECONDO GLI ULTIMI DATI ISTAT, NEL 2020 IL  
**VOLUME DI ACQUA** INTRODOTTA NELLE RETI DEI  
CAPOLUOGHI ITALIANI CHE **NON RAGGIUNGE LE**  
**UTENZE A CAUSA DELLE PERDITE IN RETE**  
E' PARI AL **37.3%**

---

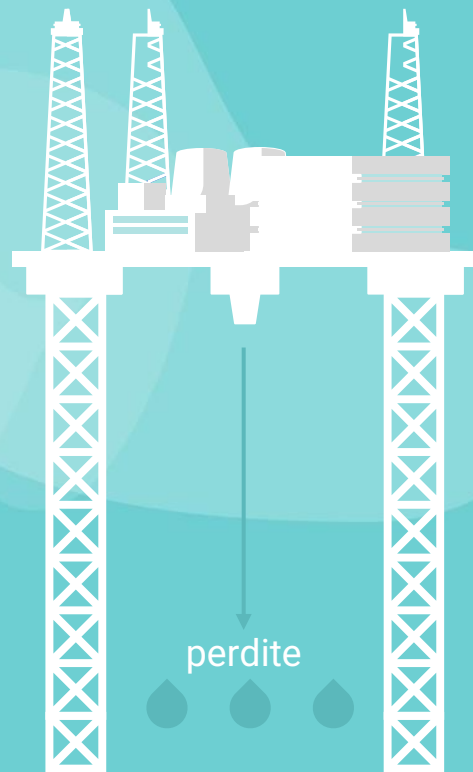
# QUESTA ALTA PERCENTUALE DIPENDE DA DUE FATTORI PRINCIPALI:

**1) PERDITE NASCOSTE NELLE RETI IDRICHE IN ROTTA VERSO L'UTENTE FINALE**

**2) DISTRIBUZIONE INEFFICIENTE PER ERRATA REGOLAZIONE DELLA PRESSIONE**



- 37.3%



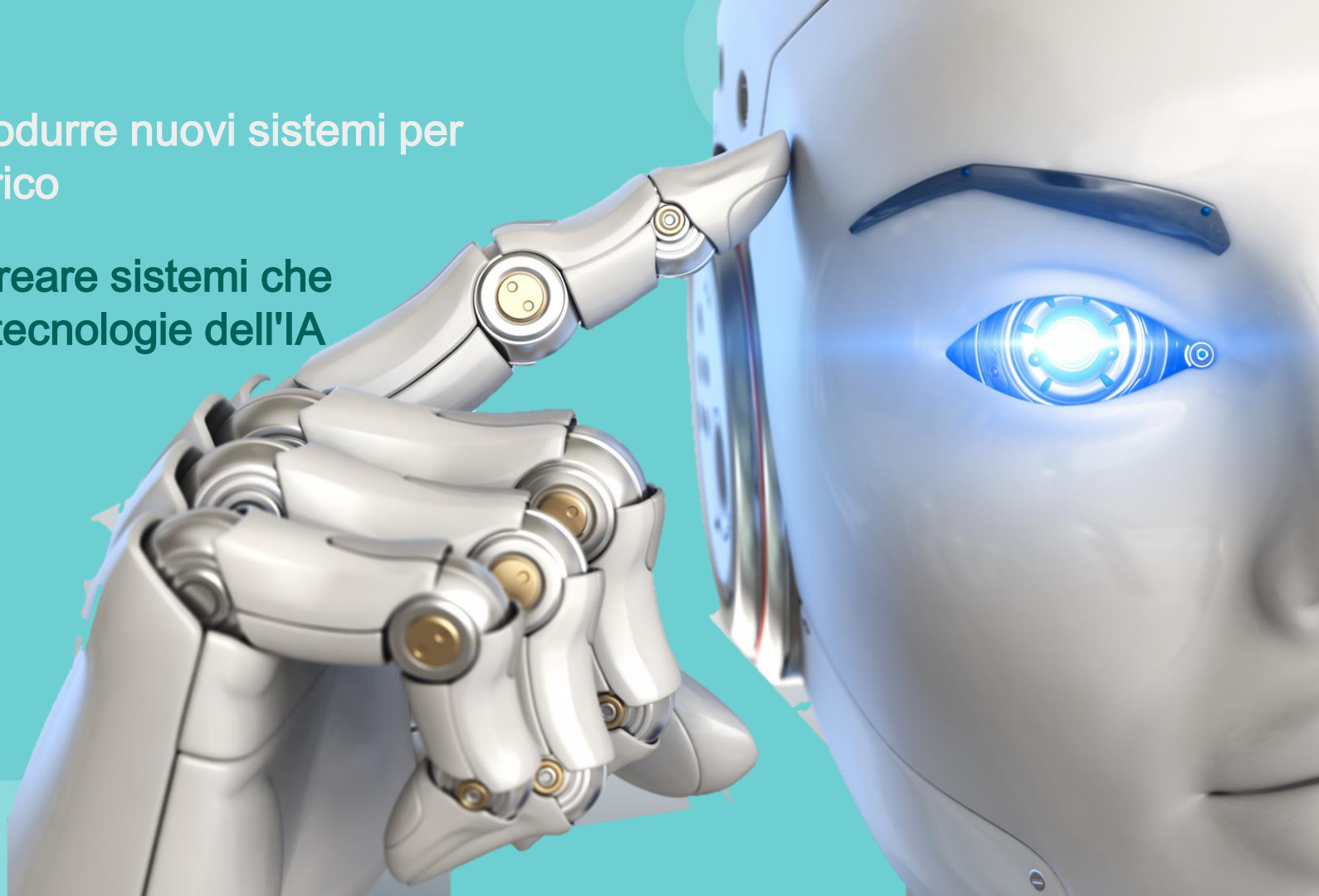
---

**QUESTO PROBLEMA, CHE SPESSO SI  
VERIFICA NEI SISTEMI IDRICI ITALIANI E DI  
TUTTO IL MONDO, E' LA CAUSA DI GRAVI  
PERDITE ECONOMICHE E DI RISORSE  
PRIMARIE PER L'UOMO.**

---

Occorre introdurre nuovi sistemi per risparmio idrico

Dobbiamo creare sistemi che sfruttano le tecnologie dell'IA e ML



**CI CONCENTRIAMO SUL  
“GOAL 6- CLEAN WATER AND  
SANITATION”**



Sarebbe anche utile utilizzare un sistema intelligente per prevedere le condizioni del sistema idrico e delle apparecchiature





**Un sistema di pompaggio acqua a portata costante non può prescindere dalla presenza di un sistema autoregolante**



**Effettuerebbe lavori di adeguamento automatizzato sui componenti principali del sistema idrico e lavori di prevenzione**



«SE PERDE, ANCHE TU PERDI..»

**DOTTORE IN INGEGNERIA DELL'INFORMAZIONE**  
**SANTINA ROMEO**